

AFKOR®

“

Meubles en stratifié massif
résistants à l'usure, à l'eau
et demandant très peu
d'entretien.

”



Type V.m

Meuble à langer



Unité avec baignoire
intégrée



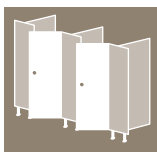
Unité à poubelle à
commande au pied en
inox



Unité à tiroirs (fond du tiroir
en HPL)



Unité à escalier d'accès
coulissant



AFKOR®

Type V.m

Caractéristiques techniques ► Meuble à langer



■ Concept

Ce meuble à langer particulièrement fonctionnel est constitué de différents modules, fabriqués à partir de panneaux HPL de 13mm. Le meuble tout-en-un très pratique et assurant une bonne sécurité a été conçu pour une utilisation intensive. Le plan à langer avec dossier (hauteur 150mm ou 350mm) fait d'une seule pièce jusqu'à 2750 mm. Les arêtes sur les chants sont chanfreinées, les angles arrondis. Le meuble est posé sur un socle en aluminium avec pieds réglables en hauteur. Une plinthe en HPL assure une bonne finition.

■ Module 1 : unité avec ou sans découpe pour 1 ou 2 lavabos ou 1 baignoire

Unité à double porte pivotante, équipée d'un système d'amortissement intégré (Soft Close). Poignées de portes courbes inoxydables. Le meuble est muni d'une étagère réglable (sur taquets). En option : Vasque encastrée dans le plan de travail (bords visibles en surépaisseur) ou vissée sous le plan de travail pour plus de discrétion. Robinetterie et raccords non inclus. Vasque(s) au choix dans la gamme Afkor.

■ Module 2 : unité avec ou sans découpe pour 1 lavabo

Unité à simple porte pivotante, équipée d'un système d'amortissement intégré (Soft Close). Poignées de portes courbes inoxydables. Le meuble est muni d'une étagère réglable (sur taquets). En option : Vasque encastrée dans le plan de travail (bords visibles en surépaisseur) ou vissée sous le plan de travail pour plus de discrétion. Robinetterie et raccords non inclus. Vasque(s) au choix dans la gamme Afkor.

■ Module 3 : unité à tiroirs

Unité avec 2 ou 3 tiroirs avec coulisses à sortie totale et système d'amortissement intégré (Soft Close). Fond des tiroirs en panneau compact (HPL), épaisseur 8 mm. Les tiroirs sont équipés de poignées courbes en acier inoxydable.

■ Module 4 : unité à compartiments ouverts

Unité à 4 compartiments ouverts (Ce modèle ne peut être modifié).

■ Module 5 : unité à poubelle

Tiroir poubelle coulissant contenant deux poubelles pour le tri sélectif des déchets. Ouverture par commande au pied en inox.

■ Module 6 : unité à escalier d'accès coulissant

Unité à escalier d'accès sur des glissières intégrées cachées, la partie avant reposant sur une roulette pivotante en matière synthétique avec blocage « stop-fix ». (L'escalier est toujours positionné à droite ou à gauche du meuble).

■ Dimensions

Module 1 :

H : 880 - 950 - 1020 mm y compris socle et plinthe de 165 mm, L : 890 mm, P : 800 mm (joue = 820 mm)

Modules 2 à 6 :

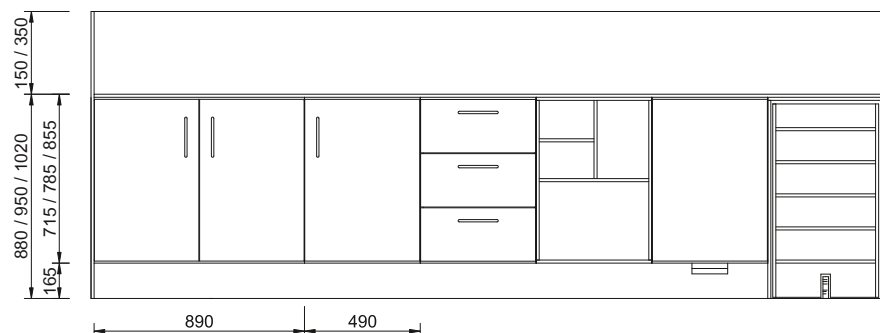
H : 880 - 950 - 1020 mm y compris socle et plinthe de 165 mm, L : 490 mm, P : 800 mm (joue = 820 mm)

Espace libre pour les pieds : 165 x 150 mm

■ Coloris

Selon nuancier Afkor. Autres couleurs sur demande.

- Nous vous rappelons qu'il ne faut jamais laisser un enfant seul sur un meuble. Conforme à la norme EN 12221-1 + A1 (2013)



Sous réserve de changements techniques.

Afkor SA

Torkonjestraat 21E
8510 Kortrijk-Marke
Belgique

T +32 (0)56 25 86 56

info@afkor.be
www.afkor.be